

SOORTENKENNIS VERZAMELIJST

Toegepaste
biologie
041b

2015-2016

ADDER



KENMERKEN ADDER

Soortgroep	Reptielen
Hoofd-biotoop	Heide
Uiterlijke kenmerken	<ul style="list-style-type: none">* De kleur kan grijs, geelbruin tot bruin of rood zijn, waarbij de meeste exemplaren een lichtere grondkleur hebben met op de bovenzijde van de rug een donkere zig-zagtekening* Maximaal 80 cm lang* Is te herkennen aan de koperbruine tot rode ogen met verticale pupil * De wat uitstekende schub boven het oog
Extra foto's	  <p data-bbox="1163 1368 1837 1382"><small>Photo: Male and Female Adders by David Bradley www.uksafari.com</small></p>

AKKERDISTEL



KENMERKEN AKKERDISTEL

Soortgroep	Planten
Hoofd-biotoop	Weilanden , bermen , polders
Uiterlijke kenmerken	<ul style="list-style-type: none">*De kleur is paars van de bloemen*De aan de bovenzijde donkergroene bladeren kunnen aan de onderzijde zilverig wit zijn.*Aan de bovenzijde zijn ze kaal en glanzend* De plant bestaat uit allemaal kleine stekeltjes
Extra foto's	

AKKERVIOOLTJE



AKKERVIOOLTJE

Soortgroep	Planten
Hoofd-biotoop	Bouwgrond
Uiterlijke kenmerken	<ul style="list-style-type: none">*Na het rijpen springen de eenhokkige doosvruchten met drie kleppen open. Bij het openspringen worden de zaden weggeslingerd*De bladeren zijn weinig behaard, de onderste vrijwel rond, de bovenste langwerpige*Het onderste kroonblad en de 2 zijdelingse hebben donkere lijntjes
Extra foto's	

BEEMDKROON



KENMERKEN BEEMDKROON

Soortgroep	Planten
Hoofd-biotoop	
Uiterlijke kenmerken	<ul style="list-style-type: none">*De kelk heeft de vorm van een kroontje met ongeveer acht schuin omhoog staande, priemvormige tanden.*De viertallige kroon is licht blauwpaars of soms roze.*De gesteelde, grijsgroene rozetbladen zijn langwerpig, de rand vaak grof gezaagd tot gekarteld
Extra foto's	 

“DOPHEIDE”



DOPHEIDE

Soortgroep	planten
Hoofd-biotoop	Heide
Uiterlijke kenmerken	<ul style="list-style-type: none">- Alle leden van het geslacht hebben kleine altijdgroene, naaldachtige bladeren van 2-15 mm lang in kransen van drie of vier.- viertandige bloemkroon met vrije meeldraden is omgegeven door een groene kelk.
Extra foto's	 

“ECHTE KOEKOEKSBLOEM”



ECHTE KOEKOEKSBLOEM

Soortgroep

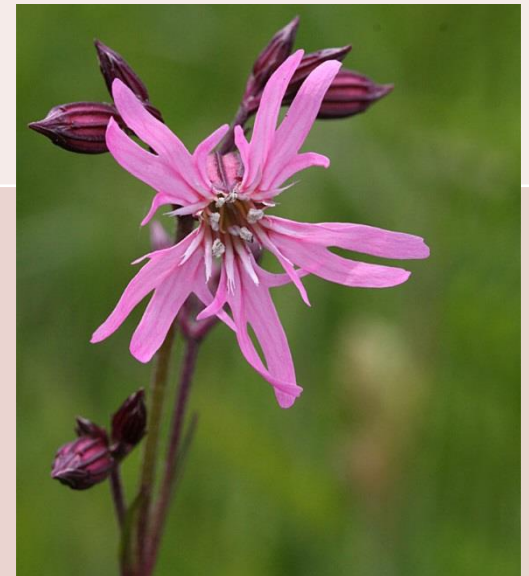
planten

Hoofd-biotoop

Uiterlijke kenmerken

- De ruwbehaarde stengel draagt smalle, lancetvormige bladeren.
- De meestal paarse, een enkele maal witte bloem heeft vijf kroonbladen, die elk onregelmatig vierspletig zijn.

Extra foto's



“ECHTE SLEUTELBLOEM”



ECHE SLEUTELBLOEM

Soortgroep	Planten
Hoofd-biotoop	
Uiterlijke kenmerken	<ul style="list-style-type: none">- Hij komt voor in weilanden en bossen.- De hoogte is 15-30 cm.- De bladeren vormen een rozet, dat langwerpige en getande is.- Het rozet eindigt in een gevleugelde, behaarde steel.
Extra foto's	

“ENGELS RAAIGRAS”



©AOC Raad

ENGELS RAAIGRAS

Soortgroep	planten
Hoofd-biotoop	
Uiterlijke kenmerken	<ul style="list-style-type: none">- De plant wordt 30–60 cm hoog met rechtopstaande, gladde stengels.- Het blad is lichtgroen, onbehaard en vettig glanzend.- De nerven steken duidelijk boven het bladoppervlak uit. Het wordt tot 20 cm lang.- De bladeren zitten in een jong stadium langs de hoofdnerf gevouwen.
Extra foto's	 <p>©2008gamscholte/bioplek.org</p>

“EREPRIJS”



© Lily Poot

EREPRIJS

Soortgroep

planten

Hoofd-biotoop

Uiterlijke kenmerken

- De bloemkleur is meestal blauw met een witachtige zweem.
- Er zijn maar tweemeeldraden aanwezig.
- De bloemkroon valt na de bloei af, waarna de kelkbladen achterblijven en tegen de vrucht aan gaan liggen.

Extra foto's



“FAZANT”



KENMERKEN FAZANT

Soortgroep	vogels
Hoofd-biotoop	grasland
Uiterlijke kenmerken	<ul style="list-style-type: none">• Zeer opvallende kleuren• Lange staart• 55 tot 90 cm lang• Bij de fazant is het mannetje veel bonter gekleurd en ook groter dan het vrouwtje
Extra foto's	

“GEEL WALSTRO”



KENMERKEN GEEL WALSTRO

Soortgroep	Planten (sterbladigen familie)
Hoofd-biotoop	weilanden, heggen, duinen, aan wegkanten, oevers en op droge zandgronde
Uiterlijke kenmerken	<ul style="list-style-type: none">*rechtopstaande of bodembedekkende plant die 15-100 cm hoog kan worden*Doordat de ronde stengels vier ribben hebben, lijken ze vierkant.*typerende lancet vormige bladeren zie plaatje



“GEWONE BIGGEKRUID”



KENMERKEN GEWOON BIGGEKRUID

Soortgroep	Composieten familie
Hoofd-biotoop	graslanden
Uiterlijke kenmerken	<ul style="list-style-type: none">* Bloem lijkt op paardenbloem maar heeft veel minder straalbloempjes* Heeft harige bladeren net als een biggetje
Extra foto's	 

“GEWONE ENGELWORTEL”



KENMERKEN GEWONE ENGELWORTEL

Soortgroep	schermbloemenfamilie
Hoofd-biotoop	Bossen moerassen vochtige grass landen
Uiterlijke kenmerken	<ul style="list-style-type: none">*De stengels zijn hol en gestreept. De kleur van de stengels is rood/purper*Kan 2 meter hoog worden*De bloemen zijn wit tot roze uit 5 kroonbladeren
Extra foto's	 

“GEWONE JENEVERBES”



KENMERKEN SOORTNAAM

Soortgroep	conifeer	
Hoofd-biotoop	heide	
Uiterlijke kenmerken	<p>Een kegelbes. De ronde bessen zijn 5-9 mm. Eerst zijn ze lichtgroen, in het tweede jaar rijpen ze en worden dan blauw, De struiken zijn tweehuizig. De geleige bloemen groeien in de bladoksels</p>	
Extra foto's		

GEWONE REIGERSBEK



KENMERKEN SOORTNAAM

Soortgroep	Planten
Hoofd-biotoop	Graslanden
Uiterlijke kenmerken	<ul style="list-style-type: none">• Meestal 3 of meer bloemen.• Paarsrood of wit 0,8 – 1,7 cm • De bladeren zijn vaak rood aangelopen en tot aan de middennerf veerdelig.
Extra foto's	

GEWONE ROLKLAVER



KENMERKEN SOORTNAAM

Soortgroep	Planten
Hoofd-biotoop	Graslenden
Uiterlijke kenmerken	<ul style="list-style-type: none">• De planten worden 5-25 cm groot. Met ongeveer 7 gele tot oranje bloemen.• De bloeiwijze is in een scherm.• De bloemknoppen zijn rood.• De bladeren zit in groepjes van 3 bij elkaar.
Extra foto's	 

GEWONE VLEUGELTJESBLOEM



KENMERKEN SOORTNAAM

Soortgroep	Planten
Hoofd-biotoop	Graslanden
Uiterlijke kenmerken	<ul style="list-style-type: none">• Ze groeien in trossen in tien tot veertig bloemen.• Kleur diepblauw, paarsroze of bijna wit.• Bladeren zijn kaal of zwak behaard en groeien overal langs de stengel.• Ze worden 5 – 30 cm groot.
Extra foto's	 

GEWOON DUIZENDBLAD



KENMERKEN SOORTNAAM

Soortgroep

Planten

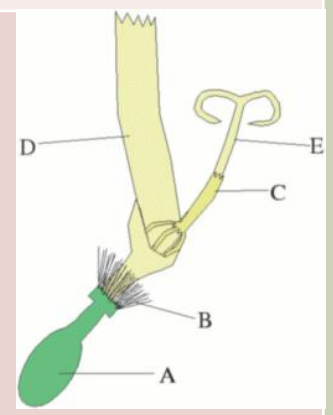
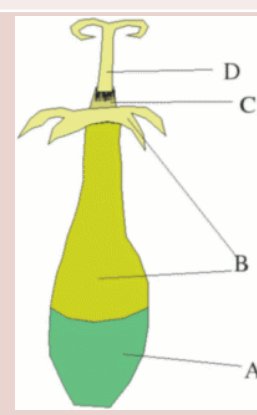
Hoofd-biotoop

Graslanden

Uiterlijke kenmerken

- De kleine bloempjes vormen samen een scherm.
- De bladeren zijn langwerpig met korte, smalle slippen.
- Hij bestaat uit buis – en lintbloemen.
- De buisbloemen zijn geelwit tot roze.
- De lintbloemen zijn wit soms paarsachtige roze bloemen.

Extra foto's



GROTE BRANDNETEL



KENMERKEN SOORTNAAM

Soortgroep	Planten
Hoofd-biotoop	Bermen en Graslanden
Uiterlijke kenmerken	<ul style="list-style-type: none">• De bladeren zijn langwerpig tot eirond en grof diep gezaagd en aan de voet van de plant hartvormig grof diep gezaagd.• Ze worden 30 -130 cm lang.• Aan de onderkant van de bladeren zitten brandharen.• De bloemen zijn groenachtig.• Mannelijke katjes en vrouwelijke kleine kluwens.
Extra foto's	

GROTE KAARDENBOL

■ HOO



KENMERKEN GROTE KAARDENBOL

Soortgroep	
Hoofd-biotoop	Gematigde streken/graslanden
Uiterlijke kenmerken	Familie: kaaardebolfamilie <ul style="list-style-type: none">- tweejarig\- Kan 70-150 cm hoog worden- bladeren zijn twee aan twee tegenoverstaand- Kleine lila bloempjes- Staan in een tros (hoofdje)- Bloei: bloei begint vanuit het midden van de bloeiwijze en bloeit tegelijk naar boven en beneden.
Extra foto's	

GROTE VOSSENSTAART



KENMERKEN VOSSENSTAART

Soortgroep

Hoofd-biotoop

grasland

Uiterlijke kenmerken

Familie: grassen

Hoogte: 1,2 m

- Gladde blad is groen, onbehaard en tot 10 mm breed
- Tongetje is min of meer vierkant
- Aartjes zijn afgeplat en ovaal. 4-6 mm lang, eenbloemig en behaard
- Aan ieder takje zitten vier tot tien aartjes, die samen een dichte smalle aarpluim vormen
- Aarpluim is grijsachtig groen tot purperkleurig

Extra foto's



GRUTTO

■ HOOF



KENMERKEN GRUTTO

Soortgroep

Hoofd-biotoop

Weides/graslanden

Uiterlijke kenmerken

Baltsroep: utto utto utto

- Zomer mannetje: oranjebruine kop, nek en borst.
- Flanken en buik gevlekt.
- lange vrijwel rechte snavel
- De grutto is 36–44 cm groot en heeft een spanwijdte van 62–70 cm.

Extra foto's



HAAS

■ HOC



KENMERKEN HAAS

Soortgroep

Hoofd-biotoop

grasland

Uiterlijke kenmerken

grote haasachtige met een langwerpige lichaam, zeer lange oren en lange poten.
De achterpoten zijn langer en krachtiger dan de voorpoten. - grijzig geel- tot roestbruine vacht

Extra foto's



HAZELWORM



KENMERKEN HAZELWORM

Soortgroep	reptielen
Hoofd-biotoop	Grasland en heide
Uiterlijke kenmerken	<ul style="list-style-type: none">- Is een pootloze hagedis- In Europa een van de meest voorkomende hagedissen- Leeft in strooisellaag van bladeren en takken op de bodem- Eet kleine ongewervelden, vooral regenwormen en naaktslakken- Is bruin en ongeveer 45 cm lang- Is een eierlevendbarend dier, de jongen ontstaan in een dun vliesje en komen dan meteen tot leven.
Extra foto's	 

HEGGENRANK




KENMERKEN HEGGENRANK

Soortgroep	planten
Hoofd-biotoop	Grasland en heide
Uiterlijke kenmerken	<ul style="list-style-type: none">- Is een tweehuizige plant- Plant komt voor in heggen, kreupelhout, boomgaarden en op droge kalkrijke gronden- De heggenrank kan tot 4 meter omhoog klimmen- Het blad is harig en 3 tot 5 lobbig- De bessen van heggenrank zijn giftig
Extra foto's	 <p data-bbox="962 1315 1128 1339">©AOC Raad</p>

HEIDESPURRIE



KENMERKEN HEIDESPURRIE

Soortgroep	planten
Hoofd-biotoop	Grasland en heide
Uiterlijke kenmerken	<ul style="list-style-type: none">- Dit is een eenjarige plant- De plant komt voor in Noord-Afrika en in delen van Europa- De plant word 7 tot 30 cm hoog- De bloem bestaat uit lijnvormige bladeren
Extra foto's	

HEIKIKKER



KENMERKEN HEIKIKKER

Soortgroep	amfibieën
Hoofd-biotoop	Grasland en heide
Uiterlijke kenmerken	<ul style="list-style-type: none">- Dit is een bruine kikker, in de paringstijd word het mannetje veel donkerder of blauw.- Deze kikker komt voor in Europa, dus ook in Nederland- Deze kikker heeft veel donkere vlekken op zijn lichaam en donkere strepen op zijn poten- Lijkt op de bruine kikker en de springkikker, de springkikker is lichter van kleur en heeft langere poten, de bruine kikker is er moeilijk te van onderscheiden

Extra foto's



Heikikker^



Springkikker^



Bruine kikker^

HERMELIJN



KENMERKEN HERMELIJN

Soortgroep	zoogdieren
Hoofd-biotoop	Grasland en heide
Uiterlijke kenmerken	<ul style="list-style-type: none">- Dit is een zoogdier en valt onder de marterachtigen- Lijkt op een wezel, maar de hermelijn is zwaarder- In de winter is hij wit met een zwarte staartpunt, in de zomer is hij vosachtig rood met een witgele buik en ook een zwarte staartpunt- Het dier kan 16 tot 31 cm lang worden en de staart 9,5 tot 14 cm- Hij jaagt op knaagdieren, vogels en haasachtigen.

Extra foto's



“JACOBSKRUISKRUID”



KENMERKEN JACOBSKRUISKRUID

Soortgroep	planten
Hoofd-biotoop	Wegbermen, perceelranden, heide
Uiterlijke kenmerken	heeft een krans van gele straalbloempjes, is tot ongeveer 1,2 meter hoog. De 2,5 - 3 mm lange nootjes (zaadjes) worden door het vruchtpluis met de wind meegevoerd. Is erg giftig voor de meeste zoogdieren. Het is een composiet



“ICARUSBLAUWTJE”



KENMERKEN ICARUSBLAUWTJE

Soortgroep

geleedpotige

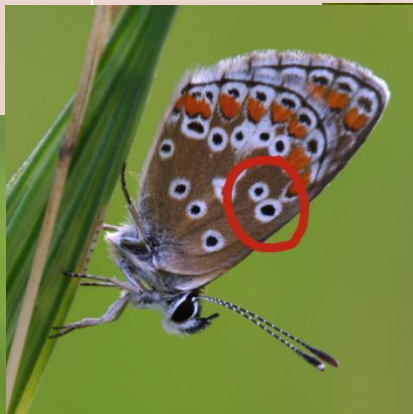
Hoofd-biotoop

droge schrale graslanden tot matig vochtige steppe

Uiterlijke kenmerken

Veel vrouwtjes zijn van boven bruingekleurd met oranje vlekjes. Daardoor worden deze vrouwtjes soms aangezien voor bruin blauwtjes. De mannetjes zijn aan de bovenzijde egaal blauw. De vliegtijd is van april tot en met oktober. Leeft voornamelijk van vlinderbloemigen en soms ook van kruiden. De gewone rolklaver is de waardplant.

Extra foto's



EXTRA VERSCHILLEN

Links icarusblauwtje
Rechts bruinblauwtje



“HOP”



KENMERKEN HOP

Soortgroep	planten
Hoofd-biotoop	Bosranden percelen
Uiterlijke kenmerken	<p>Hop is een tweehuizige, meerjarige, klimplant. De stengel is knobbelig (ruw). hebben een hartvormige voet en gezaagde rand. Bevat hopbellen die ze gebruiken om bier te maken deze groeien van juli tot september. De soort komt van nature voor in het grootste deel van de gematigde- en koude zone van het noordelijk halfrond. Het is een naaktzadige</p>
Extra foto's	

“HONDSROOS”



KENMERKEN HONDSROOS

Soortgroep	planten
Hoofd-biotoop	Heide en graslanden
Uiterlijke kenmerken	Is te herkennen aan zijn opvallende bloemen en aan de zogenaamde rozenbottels. In de Benelux voorkomend. Bevat stekels op de stengels. Komt voor op voedselrijke zuurarme grond waar het niet te donker is. Wordt vaak gebruikt voor in sierperken. Naast de weg of in woonwijken. Het is een kruisbloemige



“kievit”



KENMERKEN Kievit

Soortgroep

vogels

Hoofd-biotoop

Heides en grassteppe

Uiterlijke kenmerken

<https://www.youtube.com/watch?v=O3mohTa9g0Y>

Het is een vogel van 30 cm lang met een spanwijdte van 70 cm.

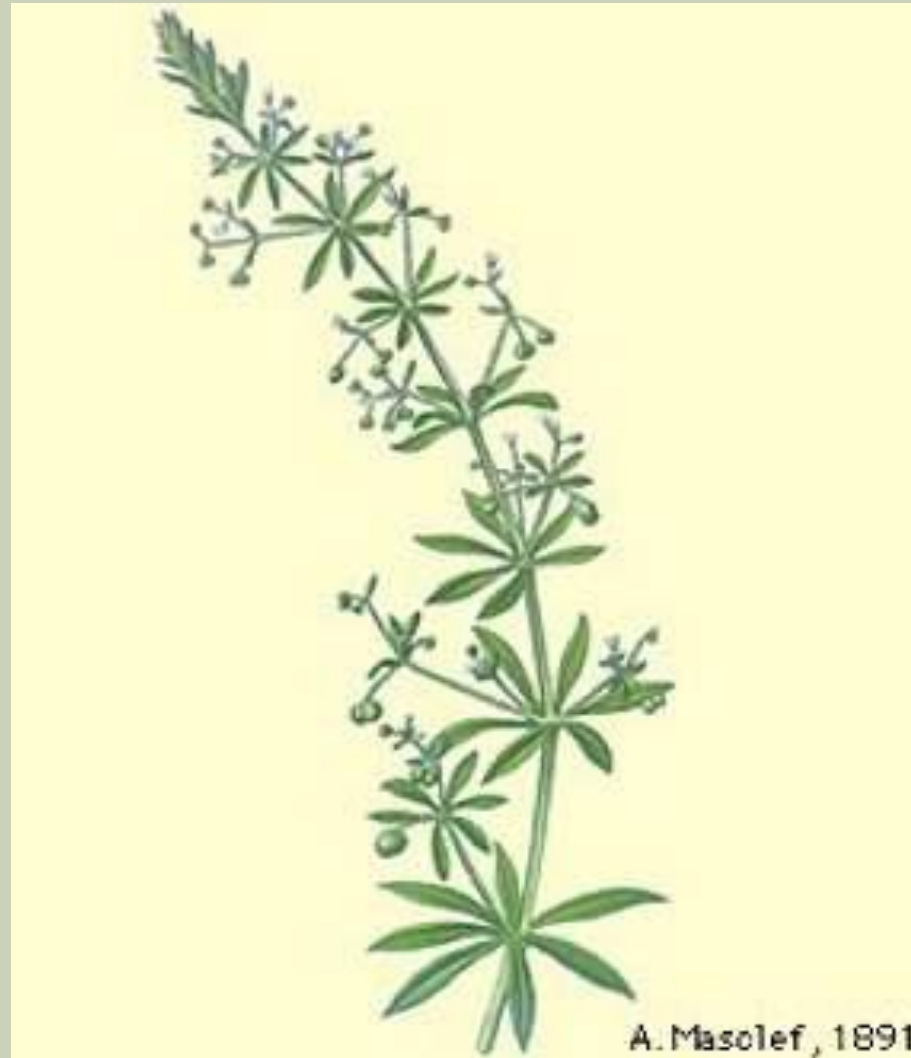
In de zomer heeft hij een paarse koperen gloed en in de winter is de rug groener en de veren hebben een witte rand.

Als een Kievit volwassen is heeft hij een kuif

Extra foto's



kleefkruid



KENMERKEN kleefkruid

Soortgroep

planten

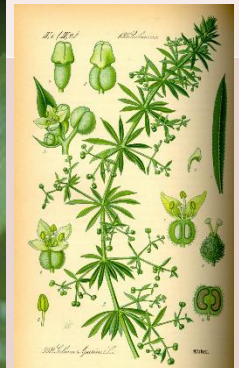
Hoofd-biotoop

Bossen, akkers, en heides

Uiterlijke kenmerken

Kleefkruid heeft haakjes aan de blaadjes en zaden dus het plakt aan je kleren.
De blaadjes groeien in kransjes van 6 tot 9 blaadjes.

Extra foto's



Kleine brandnetel



KENMERKEN kleine brandnetel

Soortgroep	planten
Hoofd-biotoop	akkerland
Uiterlijke kenmerken	<p>De plant wordt maximaal 50cm hoog. De bladeren zijn diep ingezaagd en net nervig. Er zijn alleen brandharen op de kleine brandnetel.</p>
Extra foto's	

Verschil kleine brandnetel grote brandnetel

Grote brandnetel



Kleine brandnetel



Kleine zonnedauw



KENMERKEN kleine zonnedauw

Soortgroep

planten

Hoofd-biotoop

Heide en moerassen

Uiterlijke kenmerken

Hij heeft peervormige bladeren.
De bloem heeft rode stengels met druppels er aan hangen om insecten te lokken.
Hij heeft een witte tweeslachtige bloem van 5 mm

Extra foto's

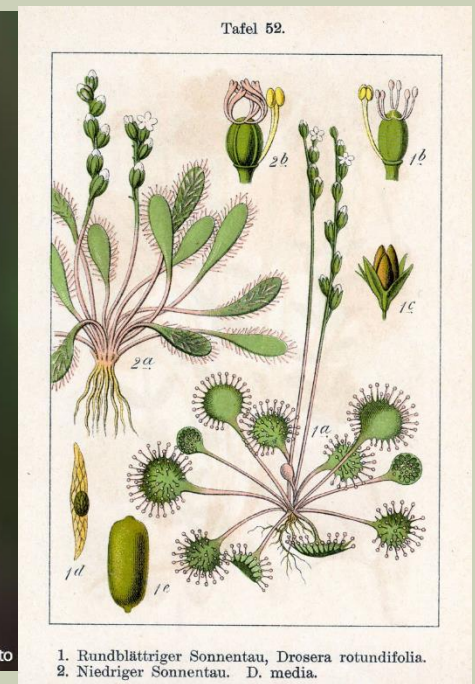
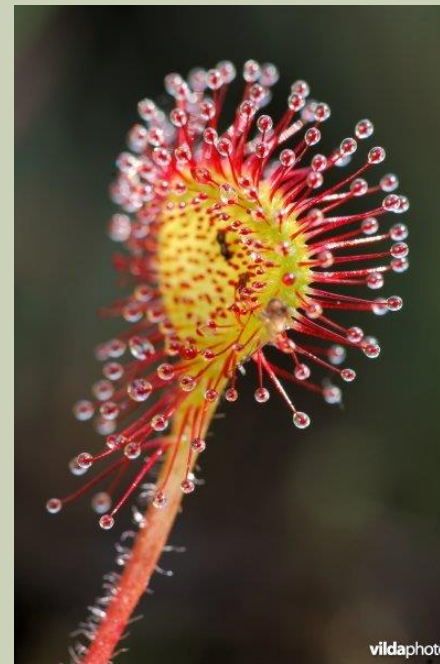


Verschillen kleine zonnedauw & ronde zonnedauw

Kleine zonnedauw



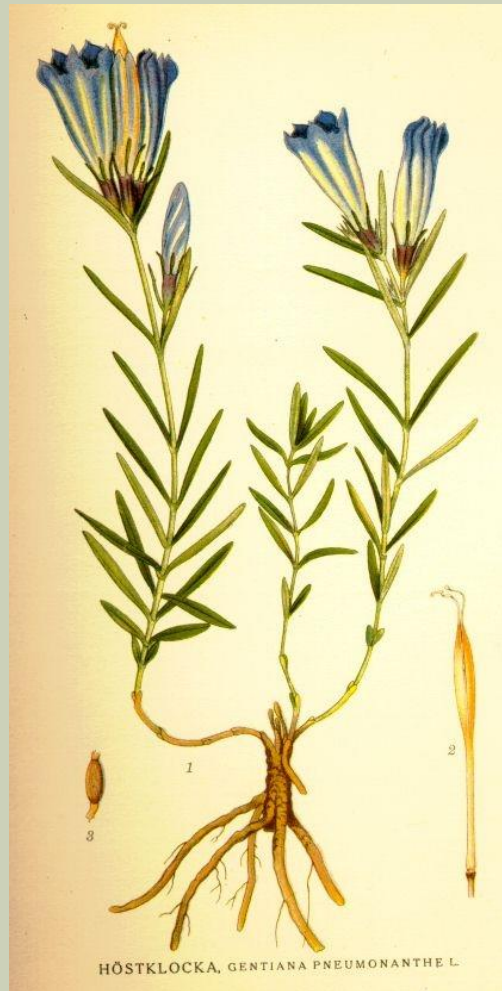
Ronde zonnedauw



1. Rundblättriger Sonnentau, *Drosera rotundifolia*.
2. Niedriger Sonnentau, *D. media*.

vildaphoto

“klokjesgentiaan”



klokjesgentiaan

Soortgroep	planten
Hoofd-biotoop	Heide en grasland
Uiterlijke kenmerken	<p>De stengel is vierkant met 4 zwakke ribben. De bloemen zijn blauw en hebben aan de buitenkant groene strepen in de vorm van een trompet. Van binnen zijn ze groen gespikkeld. De bladeren zijn lijnvormige en hebben van 1</p>

Extra foto's



MOERASROLKLAVER

■ HOO



KENMERKEN MOERASROLKLAVER

Soortgroep	vlinderbloemachtigen
Hoofd-biotoop	moeras
Uiterlijke kenmerken	<p>De bladeren zijn 5-tallig, oneven geveerd, maar lijken 3-tallig met 2 steunblaadjes.</p> <p>Gave bladrand (eirond)</p> <p>Nerven springen duidelijk uit</p> <p>Bloem is 2 slachtig, kroonbladen geel.</p> <p>De bloemen staan met 5 tot 10 dicht bij elkaar, meestal duidelijk meer dan bij Gewone rolklaver.</p>
Extra foto's	 <p>(hieronder is Gewone rolklaver, deze heeft minder bloemen)</p> 

MUSKUSKAASJESKRUID



KENMERKEN MUSKUSKAASJESKRUID

Soortgroep	planten
Hoofd-biotoop	Bermen, graslanden
Uiterlijke kenmerken	Wordt 30 tot 70 cm hoog Op de stengels groeien enkelvoudige haren Bloemen zijn tweeslachtig Lila van kleur
Extra foto's	 

ORANJE TIPJE



KENMERKEN ORANJE TIPJE

Soortgroep	geleedpotigen
Hoofd-biotoop	Hooilanden, bosranden
Uiterlijke kenmerken	<p>vleugellengte van ongeveer 20 mm</p> <p>Het mannetje valt op door de grote oranje vlek in de voorvleugelpunt</p> <p>Bij het vrouwtje ontbreekt deze karakteristieke vlek</p> <p>De onderkant van de achtervleugel is geelgroen gemarmerd</p>
Extra foto's	

PAARDENBLOEM



KENMERKEN PAARDENBLOEM

Soortgroep

planten

Hoofd-biotoop

Grasland, bermen, dijken

Uiterlijke kenmerken

10 tot 50 cm hoog

De holle stengel draagt 1 bloemhoofdje. Aan de stengel zitten geen bladeren.

De bladeren vormen een rozet. Ze zijn langwerpig, gelobd en veerspletig of getand

Bloemen zijn tweeslachtig en bestaat uit alleen lintbloemen

Extra foto's



PAARSE DOVENETEL



KENMERKEN PAARSE DOVENETEL

Soortgroep	Lipbloemigen
Hoofd-biotoop	Akkers, dijken, heide
Uiterlijke kenmerken	<p>Plant zelf 10-30 cm hoog</p> <p>Kleine paarse bloemetjes aan de bovenkant</p> <p>Bovenste bladeren kleuren vaak ook paars</p> <p>Bladeren behaard en gekarteld</p> <p>Brant/prikkelt niet</p>
Extra foto's	

PIJPENSTROOTJE

MakingThePages ©



KENMERKEN PIJPENSTROOTJE

Soortgroep	Grassenfamilie
Hoofd-biotoop	Heide, speelt een rol bij vergrassing
Uiterlijke kenmerken	30-120 cm Stengel loopt van dik naar dun toe Kleine blauwachtige bladeren Groeien in pollen



Extra foto's



PINKSTERBLOEM



KENMERKEN PINKSTERBLOEM

Soortgroep	kruisbloemenfamilie
Hoofd-biotoop	Graslanden en bossen
Uiterlijke kenmerken	Ca. 50 cm 4 lila/lichtroze kroonbladeren 6 meeldraden en 1 stamper Bladeren op stengel lancetvormig
Extra foto's	 

REUKGRAS



KENMERKEN REUKGRAS

Soortgroep	Grassenfamilie
Hoofd-biotoop	Graslanden en duinen
Uiterlijke kenmerken	10-80 cm hoog Lijnvormige blaadjes met gave bladrand Bovenop een smal, langwerpige aartje
Extra foto's	 

“REUZEBALSEMIEN”



KENMERKEN REUZEBALSEMIEN

Soortgroep	Planten
Hoofd-biotoop	Bossen en drassige plekken
Uiterlijke kenmerken	<ul style="list-style-type: none">• Wit met roze bloem• Rode steel• Als de vrucht rijp is springt ie uit elkaar als je hem aanraakt.• Lipbloemige
Extra foto's	

“RINGELWIKKE”



KENMERKEN RINGELWIKKE

Soortgroep	Planten
Hoofd-biotoop	Zonnige open plaatsen, akkers, zandduinen en bosranden
Uiterlijke kenmerken	<ul style="list-style-type: none">• Behaarde stengel• Geveerde blaadjes• Witte bloem• Vlinderbloemige
Extra foto's	 

“RINGSLANG”



KENMERKEN RINGSLANG

Soortgroep	Dieren
Hoofd-biotoop	Waterige plekken, zoals bij meren in een bos
Uiterlijke kenmerken	<ul style="list-style-type: none">• Wit-Gele ring rond de hals• Vaak beige kleurig, komt ook voor in het zwart• Zwarte stippen op de rug• Adder heeft Bruin iris en zwarte pupil, ringslang zwarte pupil met beige/gele iris• Vrouwtjes 120 tot 130 cm• Mannetjes 80 tot 90 cm
Extra foto's	 

“RODE KLAVER”



KENMERKEN RODE KLAVER

Soortgroep	Planten
Hoofd-biotoop	Bossen, open plekken, heide en akkers
Uiterlijke kenmerken	<ul style="list-style-type: none">• 3 bladeren• Roze bladeren bovenop• Bladeren hebben een lichte V op het blad (foto)• Vlinderbloemige• Kan 15 tot 50cm groot worden
Extra foto's	

Ronde Zonnedouw



Kenmerken ronde Zonnedaau

Soortgroep	Plant
Hoofd-biotoop	Natteheide
Uiterlijke kenmerken	<ul style="list-style-type: none">-Het is een vleesetende plant- Bladeren met klierharen-Eet insecten (vliegen) en spinnen- Blad rolt om de insect heen als die vast zit aan dauw

Extra foto's



Schapenzuring



Kenmerken Schapenzuring

Soortgroep

Plant

Hoofd-biotoop

Zand-, heide-, veengrond

Uiterlijke kenmerken

- 10-60 cm hoog
- bladeren 3-7 cm lang (spiesvormig)
- bloeit van Mei tot herfst
- Vrucht is een nootje

Extra foto's



Scherpe boterbloem



Kenmerken Scherpe Boterbloem


Soortgroep	Plant			
Hoofd-biotoop	Voedselrijke bodems			
Uiterlijke kenmerken	<ul style="list-style-type: none">- Heeft veel zon nodig- Blad is behaard- Bloeit van April tot herfst- 5 Kroonbladeren- De bloem heeft dropvruchten			
Extra foto's	<table border="0"><tr><td></td><td>Kruipende</td><td>Scherpe</td></tr></table>		Kruipende	Scherpe
	Kruipende	Scherpe		



Schuimcicade



Kenmerken Schuimcicade

Soortgroep	Geleedpotigen
Hoofd-biotoop	Heide
Uiterlijke kenmerken	<ul style="list-style-type: none">- 2de naam = Schuimbeestje- Komt graag op lavendels- Komt hem in het voorjaar veel tegen- Sappen van planten eet → Bladeren en stengtels vervormen- Schuim beschermt hem → Beschrijven is erg lastig- in schuim zitten de larven(eitjes)
Extra foto's	 <p data-bbox="884 1319 1224 1339">© Alfons van Bokhorst / www.natuurbeleving.eu</p>

Spaanse Aak



Kenmerken Spaanse Aak

Soortgroep	Bomen en struiken
Hoofd-biotoop	
Uiterlijke kenmerken	<ul style="list-style-type: none">-Meestal struik, zelden een boom- Struik wordt 10 a 12 m hoog en 10 m breed- boom kan 25 m hoog worden- Groeit traag, en kan 200 a 300 jaar worden- blad bestaat uit 3 of 5 slippen- blad is golvend tot gelobt, onderkant behaard- Vrucht is een samaga met vleugeltjes (helikoptertjes)
Extra foto's	 The 'Extra foto's' section contains three photographs. The first is a long, dense green hedge of Spanish maples. The second is a close-up of a single, bright green, three-lobed leaf. The third is a close-up of a winged fruit (samara) with two green, wing-like structures.

“SPEENKRUID”



KENMERKEN SPEENKRUID

Soortgroep	ranonkelfamilie
Hoofd-biotoop	Graslanden/heide
Uiterlijke kenmerken	Wordt ongeveer 30cm hoog Bloeit van maart tot mei Komt vooral voor op vochtige gronden Na bloei sterft bovengrondse deel af
Extra foto's	

“SPREEUW”



KENMERKEN SPREEUW

Soortgroep	spreeuwachtigen
Hoofd-biotoop	Velden en bossen
Uiterlijke kenmerken	<p>Glanzend zwart verenkleed met hinten van groen/paars In de winter is het verkenkleed minder gekleurd en meer stippelachtig. Worden 20 cm hoog, spanwijdte van 30-40cm</p> <p>Jongen zijn grijsachtig-bruin</p> <p>Aan het einde van de zomer zullen de jongen ook stippen krijgen. Het verschil tussen mannetje en vrouwtje is moeilijk te herkennen</p> <p>Geluid: http://www.vogelgeluid.nl/spreeuw</p>
Extra foto's	 

“STEKELBREM”



KENMERKEN STEKELBREM

Soortgroep	vlinderbloemigen
Hoofd-biotoop	Heide en graslanden
Uiterlijke kenmerken	<p>Staat op de rode lijst ondanks hij toch algemeen voorkomt</p> <p>Groeit op voedselarme zandgronden</p> <p>Wordt ongeveer 40-170 cm hoog</p> <p>Is zwak giftig</p> <p>Langwerpige bladeren</p> <p>Heeft een kromme peulachtige vrucht</p>
Extra foto's	 <p><i>Genista anglica</i> 98.</p>

“STRUIKHEIDE”



KENMERKEN STRUIKHEIDE

Soortgroep	Heidefamilie
Hoofd-biotoop	heide
Uiterlijke kenmerken	<p>Wordt ongeveer 30-100 cm hoog</p> <p>Groeit op arme zandgronden</p> <p>Bloemen zijn lichtpaars en groeien in trosjes</p> <p>Kleine lancetvormige blaadjes</p> <p>Groeit goed in natte zandgronden</p>
Extra foto's	

STRUISGRAS



STRUISGRAS

Soortgroep	Grassen
Hoofd-biotoop	Vochtige plekken weilanden wegbermen en bossen
Uiterlijke kenmerken	<p>Het word 10 tot 70 cm groot</p> <p>Lange ondergrondse uitlopers</p> <p>Struisgras bloeit begin tot half juni</p> <p>Bloeiwijze is een pluim</p> <p>Bladeren licht groen</p> <p>Fijn gepunt en onbehaard</p> <p>Lengte 15 cm en breedte 5mm</p>
Extra foto's	 The 'Extra foto's' cell contains two images. The left image shows a dense patch of tall, green grass in a field. The right image is a close-up of a grass stem, showing a node where a leaf is attached. A white circle highlights a small, reddish-purple structure at the node, likely a developing flower or seed head.

TIMOTEEGRAS



TIMOTEEGRAS

Soortgroep	Grassen
Hoofd-biotoop	In Europa en Nederland langs wegranden en bossen
Uiterlijke kenmerken	<p>Korte wortel stok Is lichtgroen van kleur Rechtopstaande of geknikte gladde stengel Bladen zijn 3dm lang en 3-8 mm dik</p> 
Extra foto's	

VELDHONDSTONG



VELDHONG

Soortgroep

grassen

Hoofd-biotoop

Dijkhellingen en duinen

Uiterlijke kenmerken

Is 80cm hoog
Eerst donker rood dan vuilpaars
Grijze zachte beharing

Extra foto's



VELDMUIS



VELDMUIS

Soortgroep

zoogdieren

Hoofd-biotoop

Grassen

Uiterlijke kenmerken

Staat korter en hariger dan de muis
Ogen en oren kleiner
Snuit stomper en ruigere vacht
Veldmuis is geen ware muis maar behoort tot de woelmuizen

Muis



veldmuis



Extra foto's

VELDSALIE



KENMERKEN VELDSALIE

Soortgroep

Hoofd-biotoop

Uiterlijke kenmerken

Lipbloemige familie

- Bloem is paars/blauw
- 30 tot 60 cm groot
- Vochtig milieu
- Langs rivieren bijvoorbeeld
- Beschermd!
- Bladrand is gekarteld

Extra foto's



VELDZURING



KENMERKEN VELDZURING

Soortgroep

Hoofd-biotoop

Duizendknoopfamilie

Uiterlijke kenmerken

- bloeitijd van mei tot juni
- 50 tot 100 cm groot
- Kleur is rood met groen
- Bladrand is gaaf

Extra foto's



VOGELWIKKE



KENMERKEN VOGELWIKKE

Soortgroep

Hoofd-biotoop

vlinderbloemachtige

Uiterlijke kenmerken

- Bladeren zijn behaard
- 30 cm tot 2 meter
- Bloeitijd juni-september
- Paars / blauwe kleur
- Stengel en blad zijn behaard

Extra foto's

MakingThePages ©



WEZEL

■ HOOF



KENMERKEN WEZEL

Soortgroep

Hoofd-biotoop

zoogdier

Uiterlijke kenmerken

- Klein zoogdier , lang lichaam
- 4 – 5 cm dik
- 16,5 – 24 lang
- Mannetjes kunnen 31 cm worden
- Kastanjebruine rugzeide
- Witte buikzeide
- De wezel lijkt erg op de hermelijn alleen is de wezel kleiner en heeft de hermelijn wél een donkere staartpunt

Extra foto's



WIJNGAARDSLAK



KENMERKEN WIJNGAARSLAK

Soortgroep

Hoofd-biotoop

tuinslakken

Uiterlijke kenmerken

- Leeft op het land
- Maximale lengte is 12 cm
- Huisje is 3,5 tot 5 cm groot
- Huisje is lichtbruin met lichte strepen
- De slak eet planten
- Grijs bruine lichaamskleur



Extra foto's



WILDE KRUISDISTEL



KENMERKEN WILDE KRUISDISTEL

Soortgroep	planten
Hoofd-biotoop	graslanden
Uiterlijke kenmerken	<ul style="list-style-type: none">• De kruisdistel behoort tot de schermbloemenfamilie.• De hele plant is zeer stekelig, niet alleen de bladeren maar ook de bloeiwijze en stengels.• De bloemkleur van de kruisdistel is wit.
Extra foto's	 

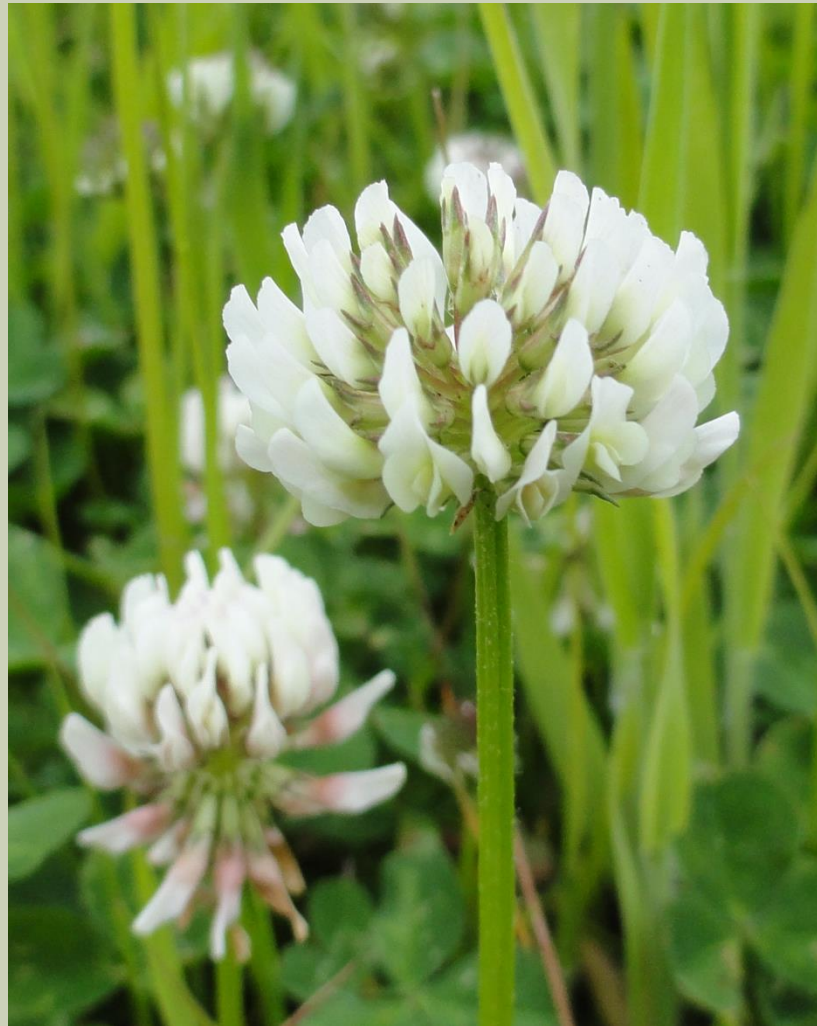
WITTE DOVENETEL



KENMERKEN WITTE DOVENETEL

Soortgroep	planten
Hoofd-biotoop	
Uiterlijke kenmerken	<ul style="list-style-type: none">• Het meest opvallende kenmerk van de witte dovenetel zijn de lipvormige witte bloemen• De stengel is vierkant en niet rond• Het sap van de dovenetel wordt gebruikt tegen de pijn van de brandnetel
Extra foto's	 

WITTE KLAVER



KENMERKEN WITTE KLAVER

Soortgroep	planten
Hoofd-biotoop	graslanden
Uiterlijke kenmerken	<ul style="list-style-type: none">• Het heeft een bolvormige groeiwijze• De bloemetjes zijn wit• de witte klaver heeft kruipende stengels, waardoor hij grote oppervlakte bezet
Extra foto's	

WULP



KENMERKEN WULP

Soortgroep	vogel
Hoofd-biotoop	graslanden
Uiterlijke kenmerken	<ul style="list-style-type: none">• Grootste in Nederland voorkomende steltloper, met lange gebogen snavel.• Het verenkleed is licht van kleur met donkerbruine verticale strepen over het gehele lichaam. In tegenstelling tot de regenwulp (lijkt veel op de wulp) heeft de wulp een vrij egale kop.• <u>Geluid</u> van wulp
Extra foto's	 

ZANDBLAUWTJE



KENMERKEN ZANDBLAUWTJE

Soortgroep	plant
Hoofd-biotoop	graslanden
Uiterlijke kenmerken	<ul style="list-style-type: none">• Het heeft holle stengels met daaraan blauwe bloemhoofdjes. Daarop staat een vergroeidbladige kelk met vijf kleine kelkslippen.• De bladeren en het onderste deel van de stengels zijn behaard
Extra foto's	 <p data-bbox="1051 1305 1219 1325">kuleuven-kortrijk.be</p>

ZILVERSCHOON



KENMERKEN ZILVERSCHOON

Soortgroep	planten	
Hoofd-biotoop	Grasland en Heide	
Uiterlijke kenmerken	<ul style="list-style-type: none">- Bloemen alleenstaand op lange stelen- Op de knopen wortelend- Stengels kruipend- Bladen geveerd en gezaagd	
Extra foto's		

ZINKVIOOLTJE



KENMERKEN ZINKVIOOLTJE

Soortgroep	planten
Hoofd-biotoop	Grasland en Heide
Uiterlijke kenmerken	<ul style="list-style-type: none">- De onderste bladen zijn rondachtig tot hartvormig-eirond- De bovenste bladeren zijn lancetvormig- De steunbladen zijn hand delig- De bloemen zijn geel- Bovenste kroonbladen zijn donkerviolet- Blad is enkel gezaagd, veer nervig en leerachtig
Extra foto's	

ZOMEREIK



KENMERKEN ZOMEREIK

Soortgroep	planten
Hoofd-biotoop	Grasland en Heide
Uiterlijke kenmerken	<ul style="list-style-type: none">- Bladen gelobd- Eikel eivormig (boller dan die van Amerikaanse eik)- Klein puntje onder aan de eikel- Plat hoedje op de eikel
Extra foto's	

ZWARTE TOORTS



KENMERKEN ZWARTE TOORTS

Soortgroep	planten
Hoofd-biotoop	Grasland en Heide
Uiterlijke kenmerken	<ul style="list-style-type: none">- Kleuren: paars, rood, geel- De stengel is rechtopstaand- De bladstand is verspreid- De bladvorm is eirond- De bladrand is gekarteld
Extra foto's	

GRASKLOKJE



KENMERKEN GRASKLOKJE

Soortgroep	planten
Hoofd-biotoop	Grasland en Heide
Uiterlijke kenmerken	<ul style="list-style-type: none">- Bloemkleur is blauw- De stengel is rechtopstaand- Bladvorm is hartvormig, lancet vormig- Bladrand is gekarteld
Extra foto's	 